

**INSTRUKCJA OPERACYJNA
LĄDOWISKA**

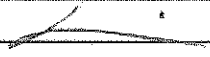
MILEWO

GMINA SOCHOCIN

POWIAT PŁOŃSKI

WOJEWÓDZTWO MAZOWIECKIE

ARKUSZ ZMIAN I POPRAWEK

NUMER ZMIANY	ZMIANA OBOWIĄZUJE OD DNIA	DATA EDYCJI	DOTYCZY STRON	DATA WPROWADZENIA	PODPIS WPROWADZAJACEGO
1	2014.05.25	2014.05.25	4,5	2014.05.25	
2					
3					
4					
5					
6					
7					
8					
9					
10					

SPIS TREŚCI.

STRONA TYTUŁOWA.....	1
ARKUSZ ZMIAN I POPRAWEK.....	2
SPIS TREŚCI.....	3
1. DANE OPERACYJNO – TECHNICZNE.....	4
1.1. Punktem odniesienia.....	4
1.2. Współrzędne geograficzne WGS-84 punktu odniesienia ARP.....	4
1.2.1. Szerokość geograficzna:.....	4
1.2.2. Długość geograficzna:.....	4
1.3. Położenie w stosunku do miejscowości:.....	4
1.4. Wzniesienie nad poziom morza:.....	4
1.5. Przeznaczenie:.....	4
1.6. Rodzaj statków powietrznych:.....	4
2. CHARAKTERYSTYKA LĄDOWISKA.....	4
2.1. Wymiary pasa startowego:.....	4
2.2. Oznaczenie pasa startowego:.....	4
2.3. Oznaczenie strefy przyziemienia:.....	4
2.4. Kierunek startu i lądowania:.....	5
2.5. Rodzaj nawierzchni:.....	5
2.6. Rodzaj i położenie urządzeń dodatkowych:.....	5
2.7. Charakterystyka przedpoła:.....	5
3. PROCEDURY WYKONYWANIA LOTÓW.....	5
4. SYTUACJE SZCZEGÓLNE.....	6
4.1. Pola awaryjnych lądowań:.....	6
4.2. Zasady wznowienia orientacji:.....	6
4.3. Lotniska i lądowiska zapasowe (odległość i kurs od punktu odniesienia).....	6
4.4. Ograniczenia lokalne i ostrzeżenia:.....	6
4.4.1. Procedury ograniczenia hałasu:.....	6
5. POMOCE RADIOKOMUNIKACYJNE.....	6
6. POMOCE NAWIGACYJNE.....	6
7. POMOC MEDYCZNA.....	6
8. POSTERUNEK POLICJI.....	6
9. STRAŻ POŻARNA.....	7
10. ŁĄCZNOŚĆ ZE SŁUŻBĄ RUCHU LOTNICZEGO.....	7
11. ŁĄCZNOŚĆ ZE SŁUŻBĄ OSŁONY METEOROLOGICZNEJ.....	7
12. INFORMACJE ADMINISTRACYJNE.....	7
13. Załączniki.....	8
14. UWAGI KOŃCOWE. ODSTĘPSTWA OD INSTRUKCJI:.....	8

1. DANE OPERACYJNO – TECHNICZNE

1.1. Punktem odniesienia

Punktem odniesienia jest środek pasa startowego

1.2. Współrzędne geograficzne WGS-84 punktu odniesienia ARP

1.2.1. Szerokość geograficzna:

N 52° 39' 59.7"

1.2.2. Długość geograficzna:

E 020° 25' 43"

1.3. Położenie w stosunku do miejscowości:

- Sochocin: azymut geograficzny: 055°, odległość 2NM
- Płońsk: azymut geograficzny: 215°, odległość 3,5NM,
- Lotnisko Modlin EPMO: azymut geograficzny: 146°, odległość 15,5 NM

1.4. Wzniesienie nad poziom morza:

330ft (100,6m) AMSL

1.5. Przeznaczenie:

Lądowisko przeznaczone jest do operacji startów i lądowań wykonywanych zgodnie z przepisami dla lotów z widocznością (VFR) w warunkach VMC w dzień i dla statków powietrznych o całkowitej masie startowej (MTOW) do 5700 kg

1.6. Rodzaj statków powietrznych:

Brak ograniczeń

2. CHARAKTERYSTYKA LĄDOWISKA

2.1. Wymiary pasa startowego:

Pas 18/36 Szerokość: 35 m, symetryczny na obydwu kierunkach

Progi pasa po obu stronach przesunięte o 180 m, by zapewnić przewyższenie nad przeszkodami na 3 stopniowej ścieżce zniżania. Granice pasa oddalone są o 20m od granicy lądowiska. Powierzchnie od granicy pasa do przesuniętego progu, mogą być wykorzystywane zarówno do rozbiegu jak i dobiegu.

TODA 730 m

ASDA 910 m

LDA 550 m

2.2. Oznaczenie pasa startowego:

Czerwone chorągiewki od początku pasa do przesuniętego progu pasa
Białe chorągiewki pomiędzy przesuniętymi progami pasa

2.3. Oznaczenie strefy przyziemienia:

Stefa przyziemienia rozpoczyna się na wysokości pierwszej białej chorągiewki.

2.4.Kierunek startu i lądowania:

GEO 179° / 359°

2.5.Rodzaj nawierzchni:

Trawa.

2.6.Rodzaj i położenie urządzeń dodatkowych:

Wiatrowskaz umieszczony 10m, od południowej ściany budynku po wschodniej części lotniska. Wysokość wiatrowskazu to 8.5m.

2.7.Charakterystyka przedpoła:

Przeszkody

- od północy: Podczas podejścia na pas 18 w odległości 680 m od przesuniętego progu pasa, zabudowania wraz drzewami o wysokości do 25 m, w odległości 520 m linia drzew, a po stronie zachodniej ścieżki drzewa o wysokości do 20 m równoległe do podejścia.
- od zachodu: - Drzewa wzdłuż zachodniej granicy lądowiska (wysokość do 25m)
- od południa: Podczas podejścia na pas 36 krzyżująca się linia SN (wysokość 12.5m) na odległości od 700 do 500m od przesuniętego progu pasa. Jedną z linii SN biegnącą na wschód, zakręca na północ i biegnie rozbieżnie po wschodniej stronie lądowiska. Linia energetyczna NN (wysokość 8.5m) w odległości 280m od przesuniętego progu pasa.
- od wschodu: Las po wschodniej granicy lądowiska (wysokość do 25m)

3. PROCEDURY WYKONYWANIA LOTÓW

- 3.1. Loty wykonywać wg. przepisów z widocznością VFR w dzień zgodnie z pkt. 3.9 „minima widzialności od chmur VMC” zawartymi w tabeli 3.1. Załącznik nr.2 do Konwencji o międzynarodowym lotnictwie cywilnym (Rozporządzenie Ministra infrastruktury z dnia 6 lutego 2008r. w sprawie przepisów ruchu lotniczego, DZ.U Nr 37, poz. 203) z zachowaniem warunków bezpieczeństwa opublikowanych w AIP Polska: ENR 1.2-1 do ENR 1.2-3.
- 3.2. Dopuszczalna prędkość i kierunek wiatru:
Wg instrukcji użytkownika statku powietrznego
- 3.3. Wysokość lotów po kręgu:
1300 ft AMSL
- 3.4. Kierunek kręgów:
Obowiązuje krąg lewy.
- 3.5. Procedura dolotu:
Dolot z dowolnego kierunku nad punkt odniesienia na wysokości 2000 ft AMSL i wykonać lewy krąg.
- 3.6. Procedura startu:
Zakręty wykonywać powyżej 700 ft AMSL.
- 3.7. Procedura łączności
Dla samolotów wyposażonych w sprawne urządzenie radiowe wymaga się zgłaszania na pozycji z wiatrem swojej pozycji i intencji na częstotliwości 123.45. Będąc po czwartym zakręcie należy zgłosić pozycję „na prostej”.
- 3.8. Kierowanie lotami:
Brak wytycznych.
- 3.9. Środki transportu i osoby piesze.
Po lądowisku mogą się poruszać tylko pojazdy związane z transportem sprzętu, eksploatacją lądowiska i bezpieczeństwem lotów. Osoby piesze poruszają się po polu

wzlotów jedynie po skoordynowaniu i w kontakcie z pozostałymi aktualnie użytkującymi lądowisko w Milewie.

4. SYTUACJE SZCZEGÓLNE

4.1. Pola awaryjnych lądowań:

- Start z pasa 36: rozległe tereny uprawne na północ od punktu odniesienia.
- Start z pasa 18: rozległe tereny uprawne na południe od punktu odniesienia. Należy uwzględnić linie energetyczne w bliskości lądowiska.

4.2. Zasady wznowienia orientacji:

- Nawiązać łączność z FIS Olsztyn (Olsztyn Informacja 118,775 MHz) i wykorzystać informacje uzyskane z FIS Olsztyn.
- Wykonać lot w kierunku Płońsk a następnie kontynuować lot z kursem 035° wzdłuż drogi Płońsk – Ciechanów. Po wschodniej stronie lądowiska istnieją charakterystyczny las w kształcie dwóch kwadratów.

4.3. Lotniska i lądowiska zapasowe (odległość i kurs od punktu odniesienia)

Babice EPBC:	30 NM, 142°
Okęcie EPWA:	36 NM, 144°
Modlin EPMO	15 NM, 150°
Lotnisko Płock	27 NM, 260°

4.4. Ograniczenia lokalne i ostrzeżenia:

4.4.1. Procedury ograniczenia hałasu:

Brak zaleceń.

5. POMOCE RADIOKOMUNIKACYJNE

Brak

6. POMOCE NAWIGACYJNE

VOR DME MOL 116.600 MHz

7. POMOC MEDYCZNA

999 lub 112 z sieci komórkowej.

Szpital - Płońsk, ul. Sienkiewicza 7, tel: (23) 661-34-00.

8. POSTERUNEK POLICJI

997 lub 112 z sieci komórkowej

Nazwa: Komisariat Policji
 Gmina: Gmina Sochocin
 Adres: 09-110 Sochocin, ul. Rynek 5
 Tel: (23) 661-80-07

Nazwa: Komenda Powiatowa Policji
 Gmina: Miasto Płońsk
 Adres: 09-100 Płońsk, ul. Wolności 6
 Tel: Centrala (23) 662-20-07 Dyżury (23) 662-22-87

9. STRAŻ POŻARNA

998 lub 112 z sieci komórkowej

Państwowa Straż Pożarna. Komenda Powiatowa

tel. 0 23 - 662 32 44

Płońsk, Rutkowskiego 16

10. ŁĄCZNOŚĆ ZE SŁUŻBĄ RUCHU LOTNICZEGO

FIS Olsztyn (Olsztyn Informacja 118,775 MHz), tel. (022) 574-5588

11. ŁĄCZNOŚĆ ZE SŁUŻBĄ OSŁONY METEOROLOGICZNEJ

Centralne Biuro Prognoz Lotniczych – Meteorologiczne Biuro Nadzoru w Warszawie

Tel: 22 569 45 92

12. INFORMACJE ADMINISTRACYJNE

12.1. Właściciel:

Małgorzata i Rafał Skibniewscy
ul. Bałtycka 71, 05-120 Legionowo
tel. 022-774 29 17
fax. 022-774 29 17
tel. komórkowy: 503 985 401
e-mail: skibniewskirafal@gmail.com

12.2. Władza terenowa:

URZĄD GMINY SOCHOCIN
ul. Plac Nowotki 9
tel. (23) 661-80-01

12.3. Zarządzający:

Rafał Skibniewski
ul. Bałtycka 71, 05-120 Legionowo
tel. 022-774 29 17
fax. 022-774 29 17
tel. komórkowy: 503 985 401

13. Załączniki.

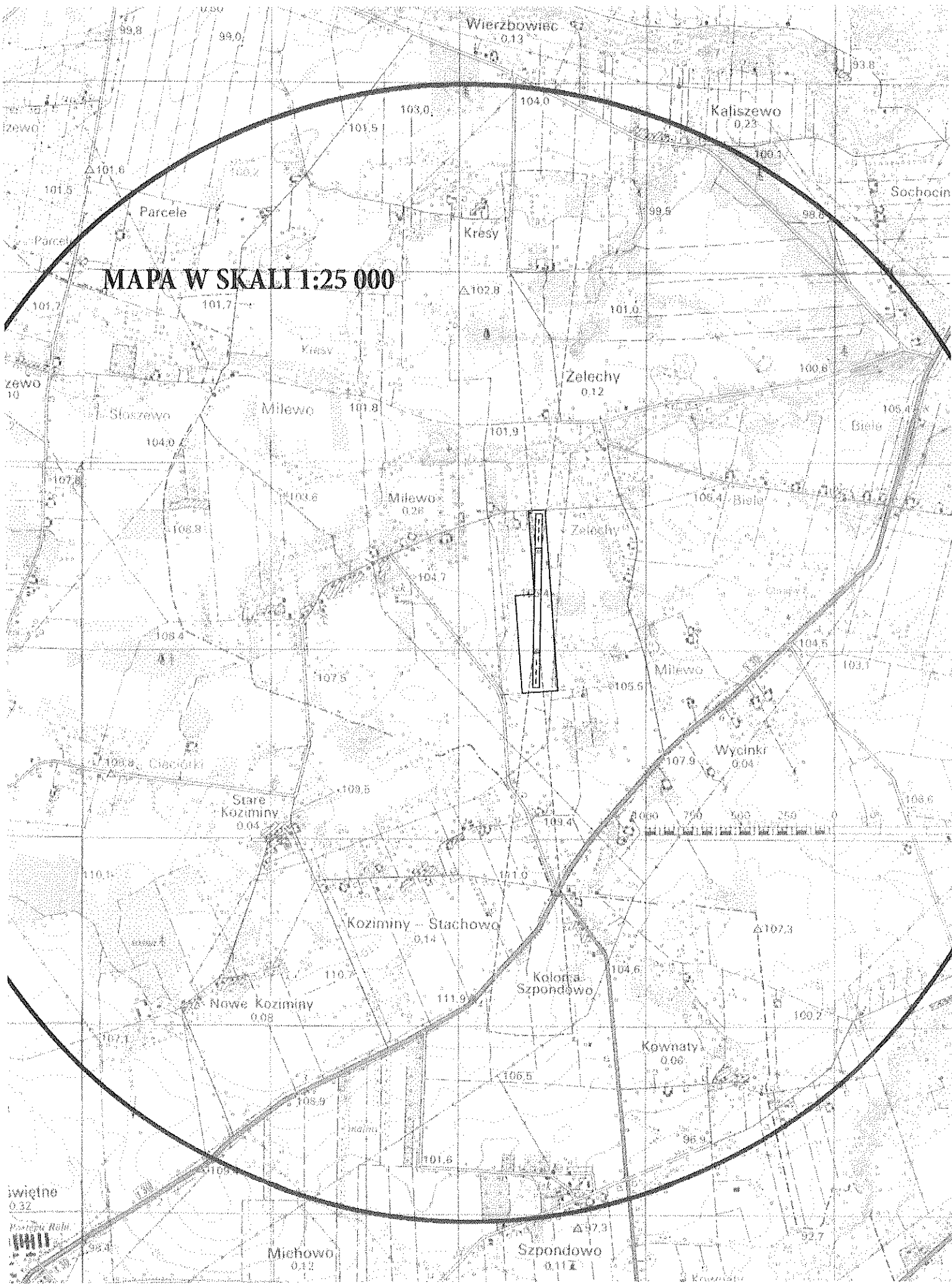
- 13.1. Mapa w skali 1 : 25 000 obejmująca teren lądowisk. z naniesionymi kierunkami podejść i zaznaczonym promieniem 3km od środka lądowiska.
- 13.2. Mapka pogładowa obrazująca granice przestrzeni powietrznej w rejonie lądowiska. Lądowisko Milewo nie posiada wydzielonej przestrzeni.
- 13.3. Profile pól wznoszenia i podejścia w skali poziomej 1 : 10 000 i pionowej 1 : 500
- 13.4. Pozytywna opinia władzy lokalnej, na lotnicze użytkowanie terenu .
- 13.5. Oświadczenia:

13.5.1. Lądowisko w Milewie nadaje się do ruchu lotniczego w zakresie ustalonym w instrukcji jego użytkowania.

14. UWAGI KOŃCOWE. ODSTĘPSTWA OD INSTRUKCJI:

- 14.1. W czasie wykonywania lotów niniejsza instrukcja powinna być dostępna na terenie lądowiska w Milewie.
- 14.2. Niniejsza instrukcja nie zastępuje Instrukcji Wykonywania Lotów /Operacyjnych/ poszczególnych Użytkowników.
- 14.3. Użytkownicy statków powietrznych korzystających z lądowiska są odpowiedzialni za zaznajomienie uczestników lotów z treścią niniejszej instrukcji.
- 14.4. Dowódca statku powietrznego jest odpowiedzialny za bezpieczeństwo wykonywanej operacji lotniczej.
- 14.5. Właściciel lądowiska w Milewie nie ponosi żadnej odpowiedzialności za statki powietrzne i inne mienie pozostawione na terenie lądowiska w Milewie, chyba że taka odpowiedzialność, wynika z pisemnej umowy pomiędzy Właścicielem a użytkownikiem / właścicielem statku powietrznego.

MAPA W SKALI 1:25 000



iwietno
0.32

Wielka Ruda



Michowo
0.12

Szpondowo
0.11

Koziminy

Przedk (889M)
331 - 671m

FL225
2000m (6562ft)

FL225
1050m (3445ft)

Milewo

WARSZAWA-MODLIN
116.6 MCR, 111.57%
Wzrostowa, Modlin (8PMO)
Wzrost 1235.92
241 - 2490m

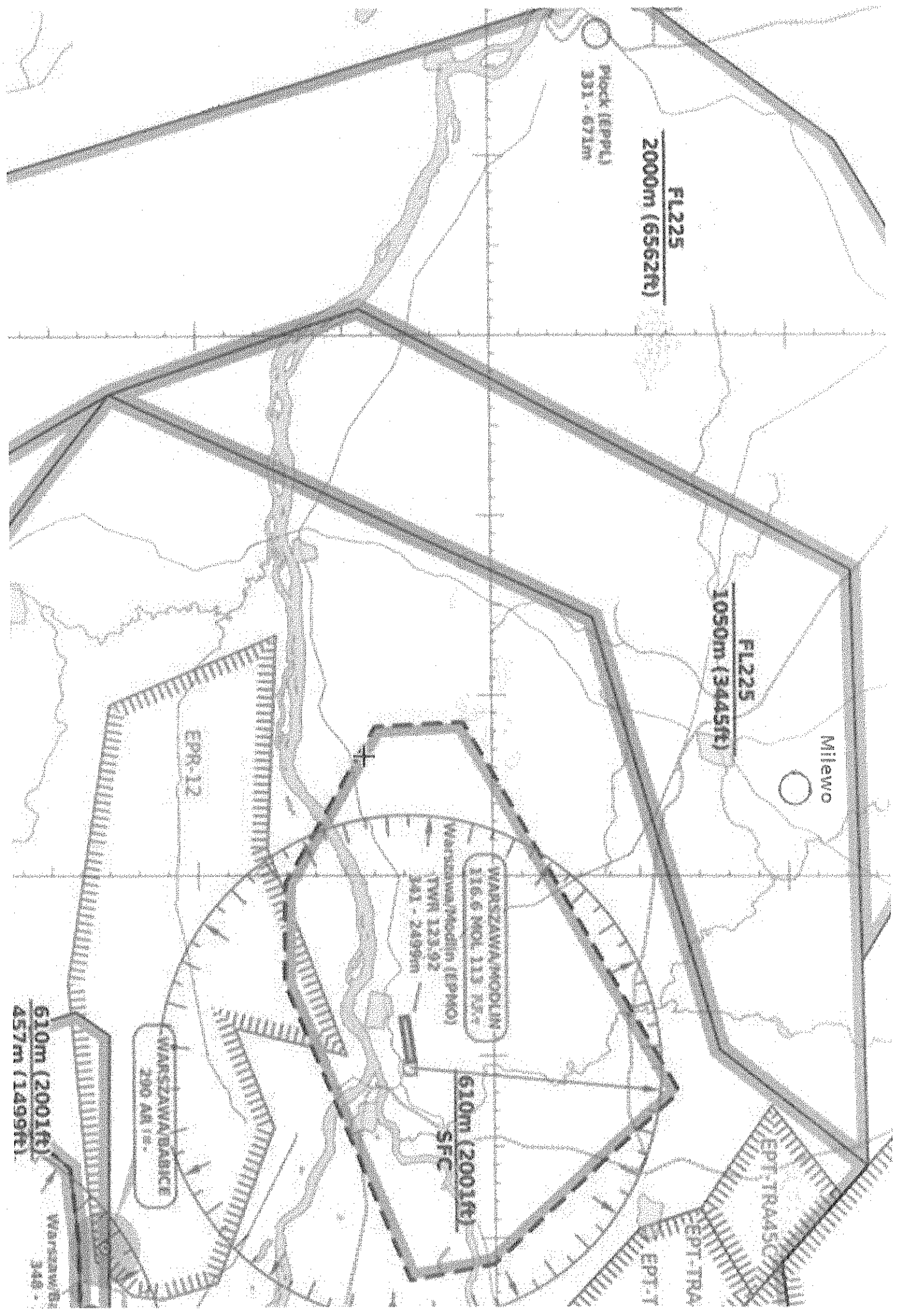
610m (2001ft)
SFC

EPR-12

WARSZAWA-DANCE
390 Aft 12

610m (2001ft)
457m (1499ft)

Warsaw/8
140



PRZESUNIĘTY PROG PASA 18/36

TODA 730 m
ASDA 910 m
LDA 550 m

METRY SKALA 1:500

50

0

BRAK
DALSZYCH
PRZESZKÓD
>25M AGL

BRAK
DALSZYCH
PRZESZKÓD
>25M AGL

101m ANSL

104m ANSL

109m ANSL

102m ANSL

GOSPODARSTWO
I
DRZEWA
25M AGL

DRZEWA
25 M
AGL

DRZEWA
25 M
AGL

BUDYNEK
6M AGL

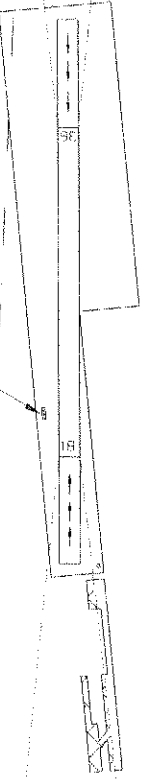
WIATROWSKAZ

LINIA NN
85M AGL

LINIA SN
125M AGL

DRZEWA
25M AGL

GOSPODARSTWA
I



LINIA NN 85M AGL

LINIA SN 125M AGL

500

1000

1500

2000

2500

0

METRY SKALA 1:10000

△102,8

101,0

Zelechychy
0,12

100,6

Biele

101,9

NO
6

105,4 Biele

Zelechychy

104,7

105,4

Chrapy

104,5

103,1

Milewo

105,5

Wycinki
0,04

107,9

109,4

1000

750

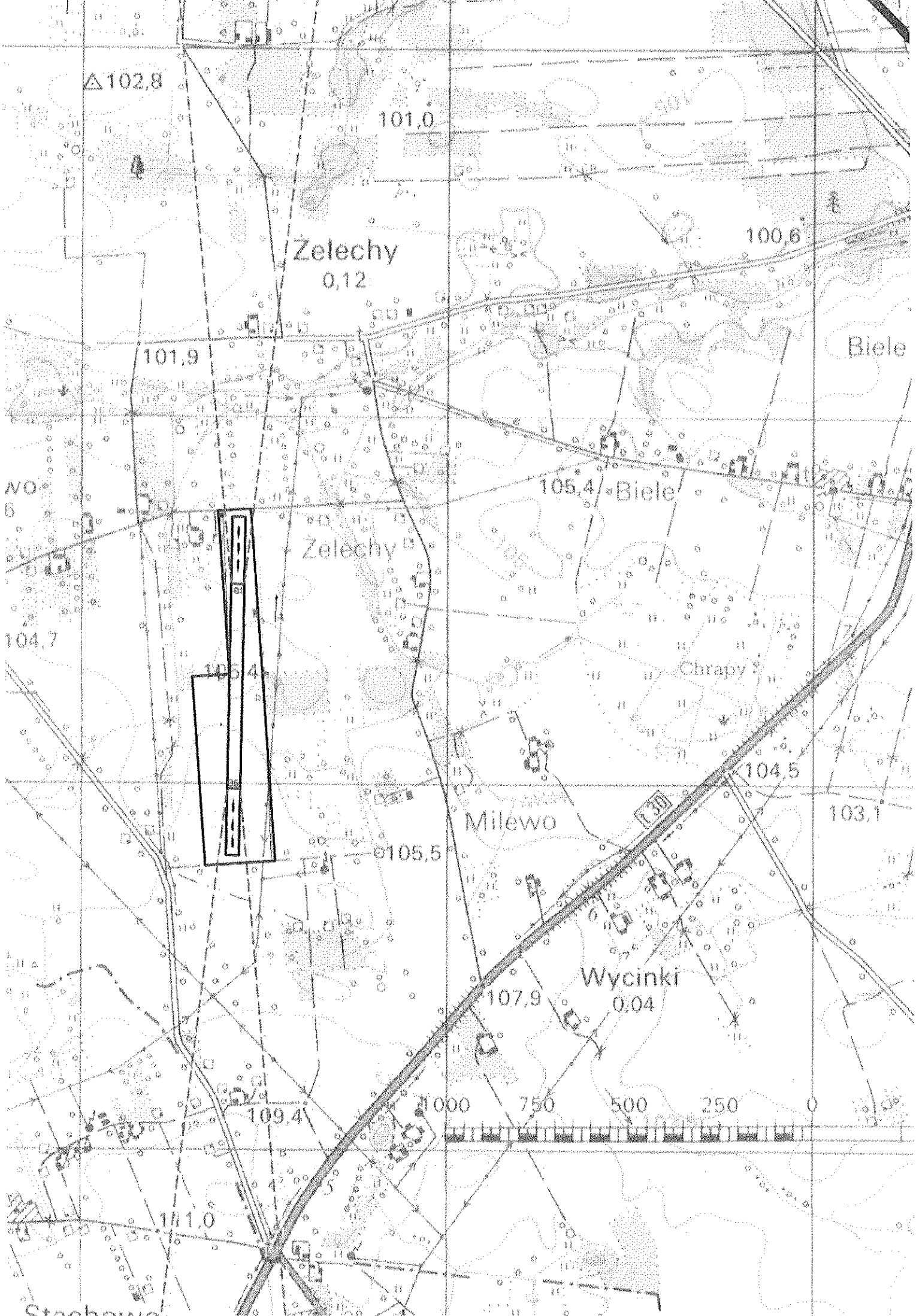
500

250

0

1/1,0

Stachowice



WÓJT GMINY SOCHOCIN

ul. Guzikarzy 9
09-110 SOCHOCIN
pow. płoński, woj. mazowieckie

IS.6724.4.2012

Sochocin, dnia 23 kwietnia 2012 roku

Państwo
Małgorzata i Rafał Skibniewscy
Bałtycka 71
05 – 120 Legionowo

Na podstawie art. 93 ust. 2 ustawy Prawo Lotnicze Dz. U. Nr 170, poz. 1015 z dnia 30 czerwca 2011 roku, Wójt Gminy Sochocin wyraża pozytywną opinię o lokalizacji lądowiska na działkach o numerach ewidencyjnych 277/1, 275/1, 274/3, 382/3 i 272/2 położonych we wsi Milewo gmina Sochocin.

WÓJT

mgr Anna Zwierzchowska

Legionowo 21.08.2012

Małgorzata i Rafał Skibniewscy
Bałtycka 71
05-120 Legionowo
Tel: 503 985 401

Oświadczenie

Lądowisko w Milewie nadaje się do ruchu lotniczego w zakresie ustalonym w instrukcji jego użytkowania.

Małgorzata Skibniewska

Małgorzata Skibniewska

Rafał Skibniewski

Rafał Skibniewski